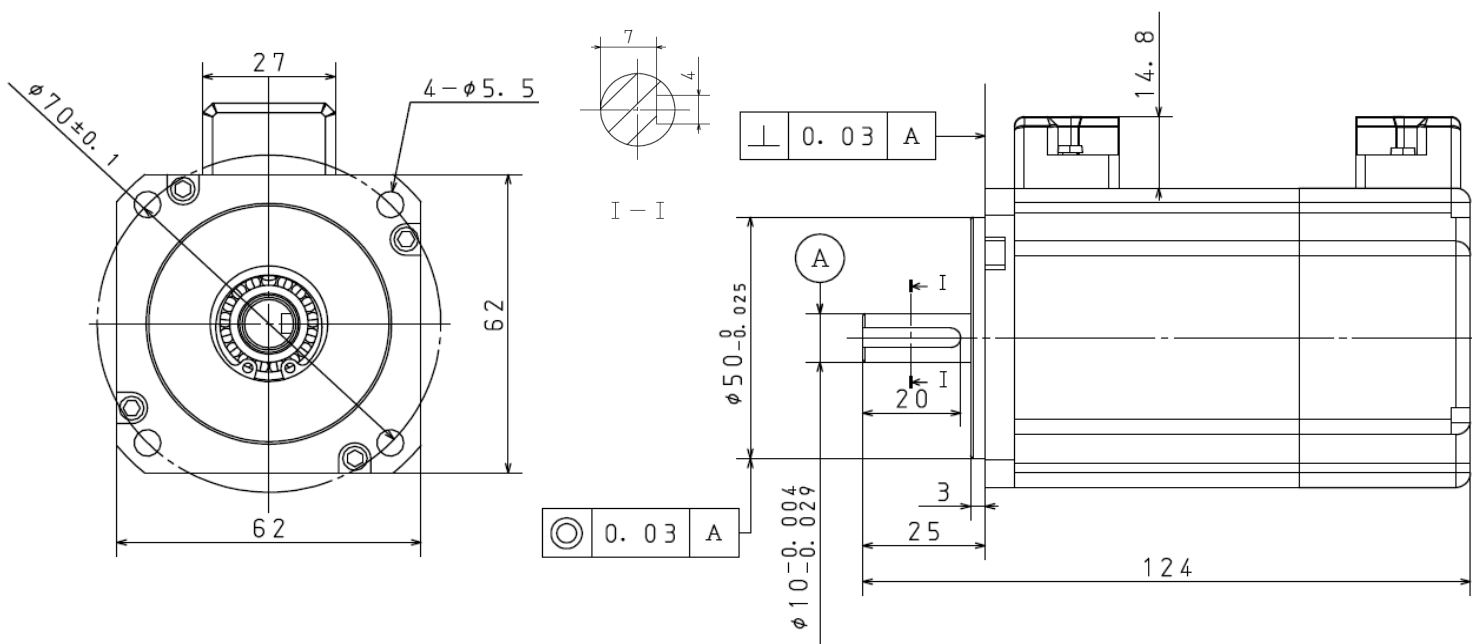


CPH62-Aにブレーキを搭載 ブレーキ付超小型ブラシレスモータ

カスタマイズ品



モータデータ Motor Data

製品番号 motor model	CPH62-A-B	
定格電圧 rated voltage	V	24
定格出力 Rated power	W	115
定格回転数 rated speed	RPM	3650
最高速度 maximum speed	RPM	4100
定格トルク rated torque	Nm	0.3
瞬時最大トルク instance maximum torque	Nm	0.75
定格電流 rated current	A	6.0
瞬時最大電流 instance maximum current	A	15.0
コギング・ヒステリシス損失 cogging/hyste	mNm	0
極数 number of poles	Poles	8
重量 weight	Kg	1.2
モーター絶縁クラス motor insulation class	Bクラス Class B	
プロテクションクラス protection class	IP64(密閉自冷式) fully enclosed and self cooling	
使用環境 ambient temperature	0~+40°C	
モーター入力線 motor line	U(緑/Green) V(黒/Black) W(赤/Red)	
保持ブレーキ仕様 Brake spec		
定格電圧 Rated Voltage	V	24
定格電流 Rated current	A	0.375
静止摩擦トルク Static friction torque	N·m	1.50
イナーシャ Inertia	Kg·m ²	0.038 x 10 ⁻⁴

本製品のスペックは、予告無く変更される場合がございます。予めご了承ください。

※1 36V, 48V仕様は別途ご相談ください

特性保証: カタログ仕様の±10%