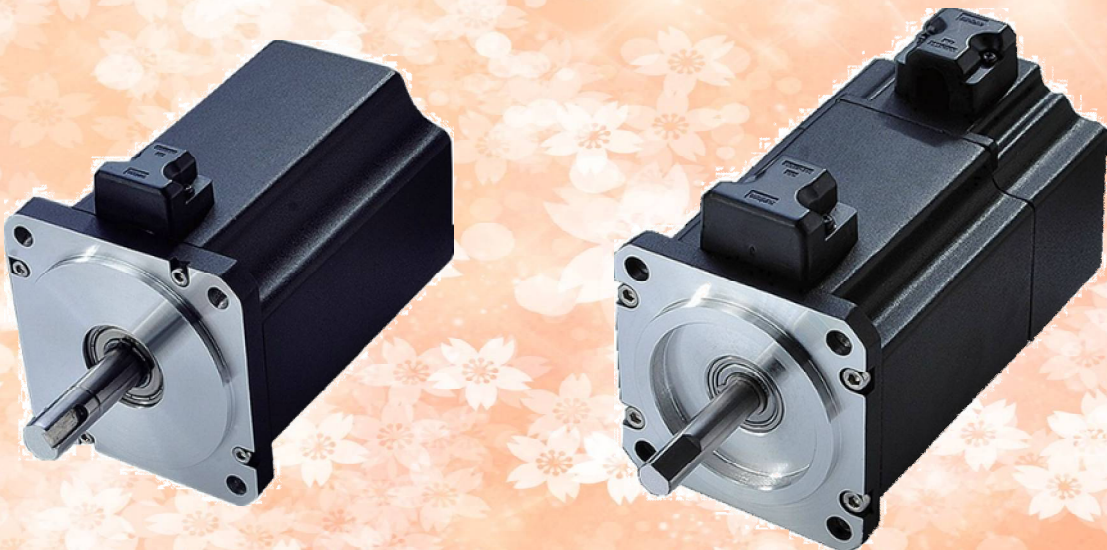


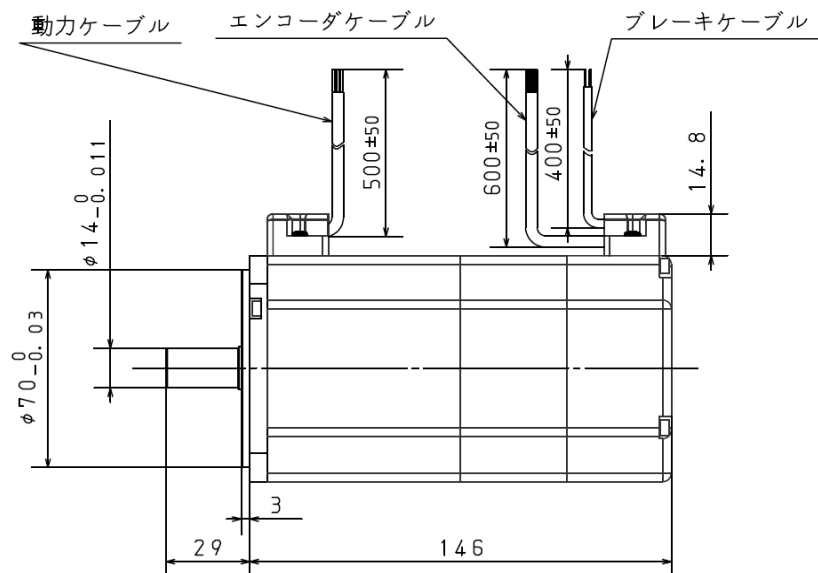
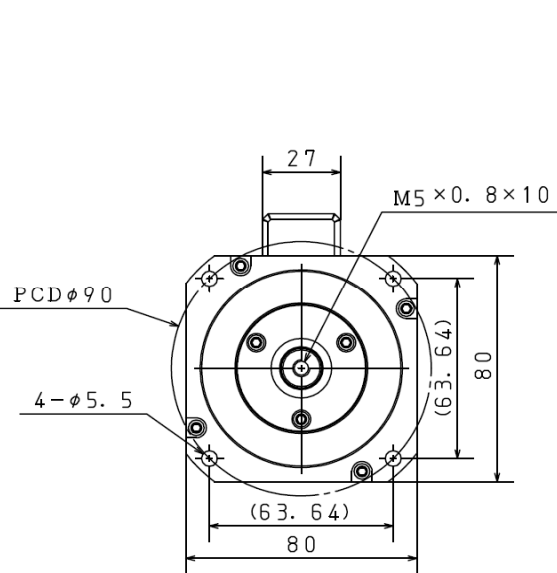
m-link

株式会社エムリンク
www.m-linkmotor.com

小さなボディで 大きな仕事

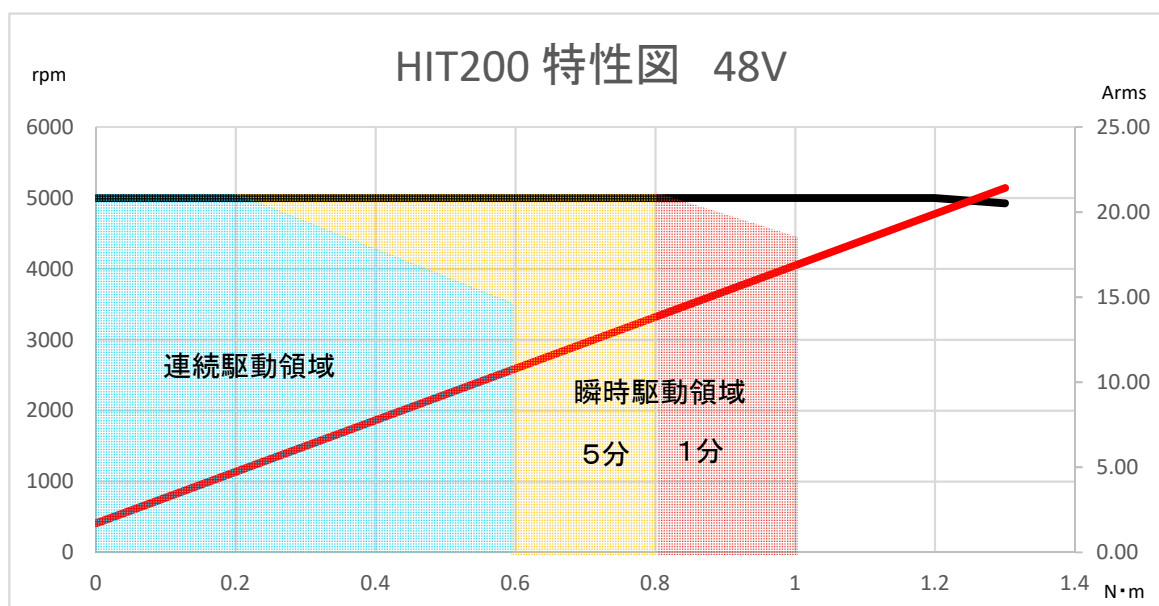
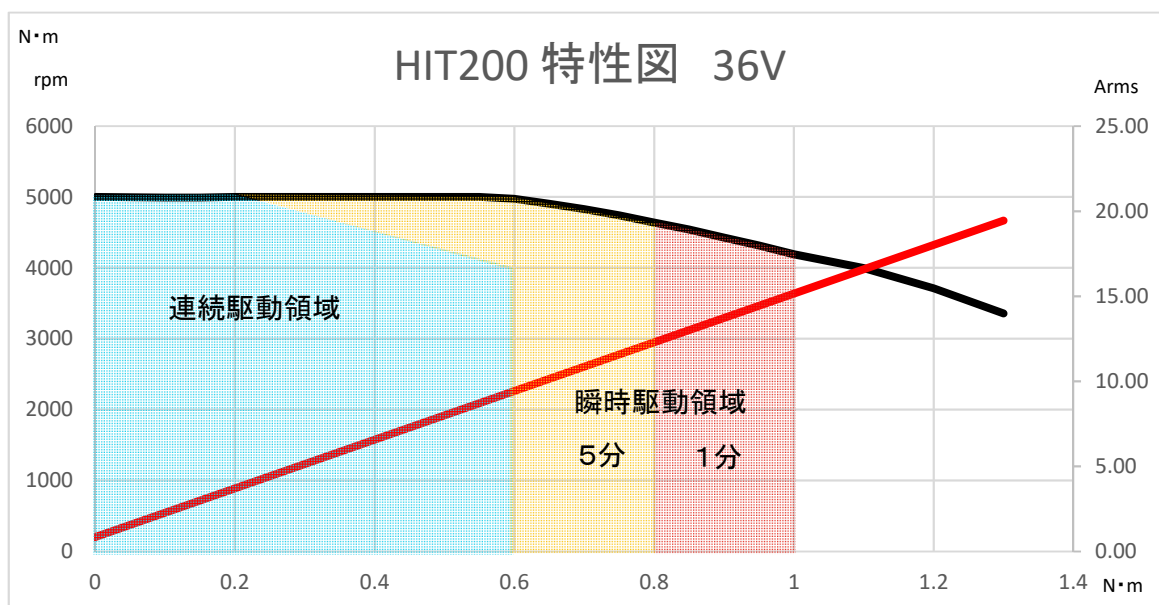
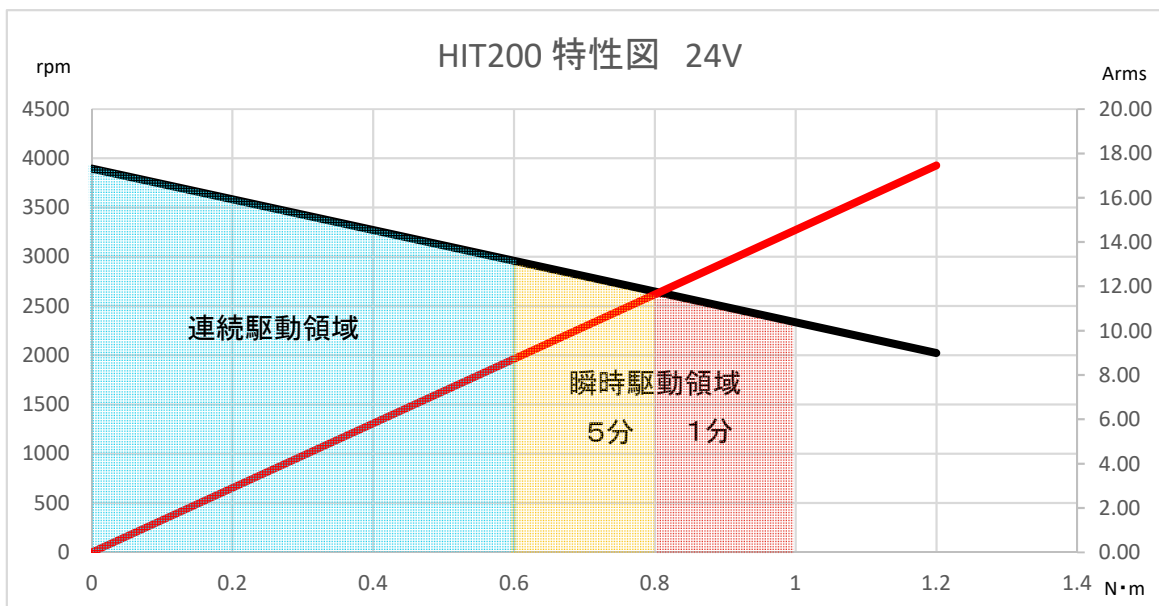
- ・バッテリー駆動ACサーボモータ
- ・無励磁式ブレーキ付
バッテリー駆動ACサーボモータ

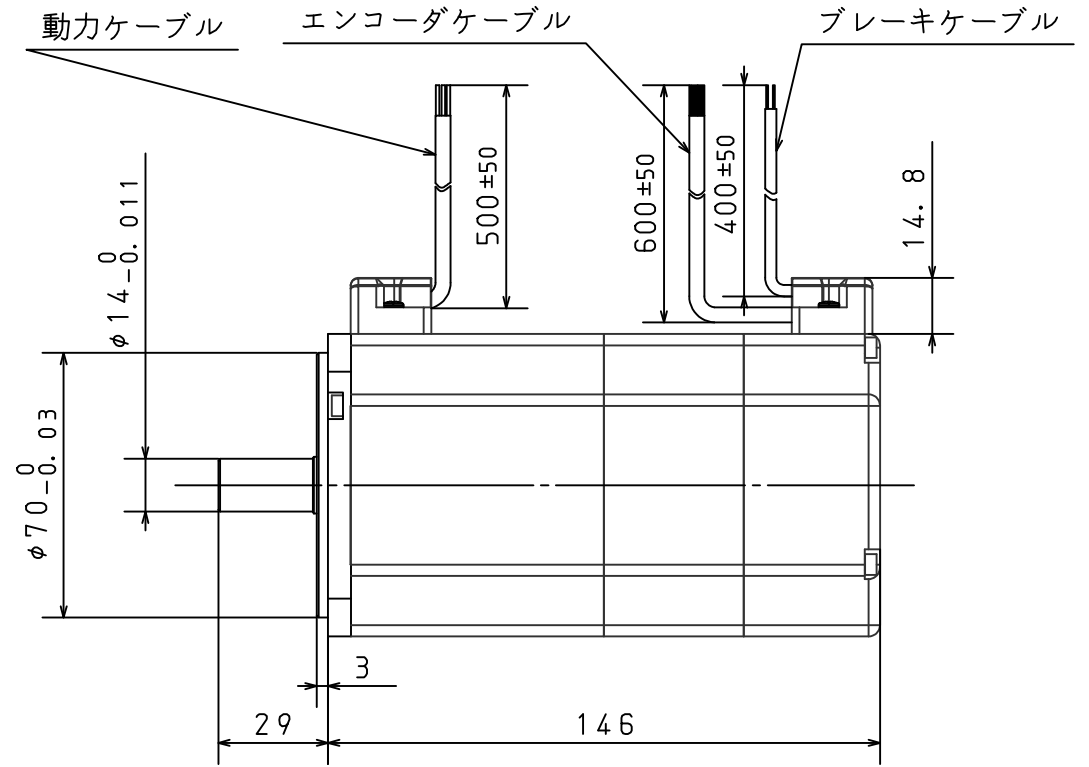
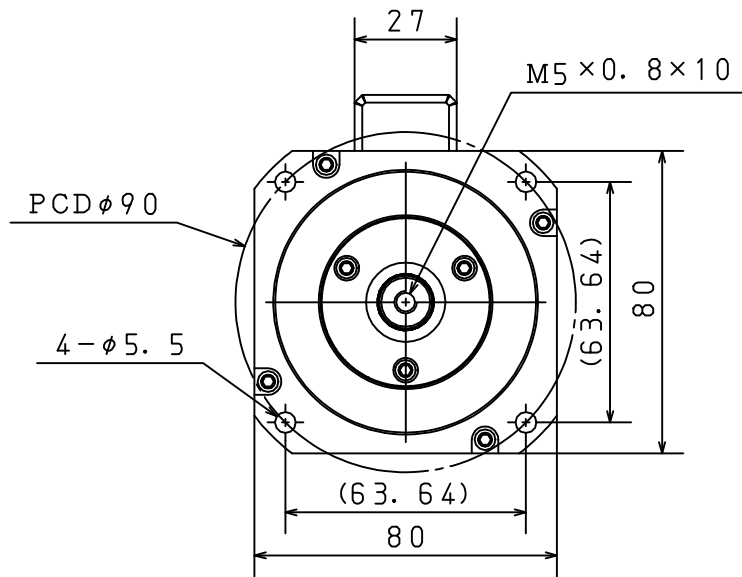




モータデータ Motor Data

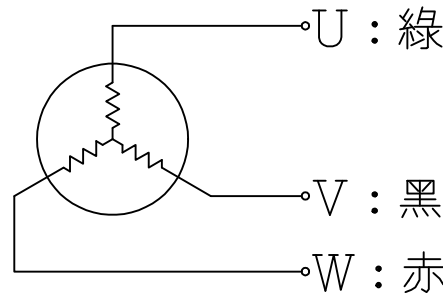
製品番号 motor model	HIT200	
定格電圧範囲 rated voltage range	V	30±10%
定格出力 Rated power	W	200
定格トルク rated torque	Nm	0.64
瞬時最大電流 instance maximum current	A	25.0
定格電流 rated current	A	9.5
定格回転数 rated speed	RPM	3000
最高速度 maximum speed	RPM	4500
トルク定数 torque constant	Nm/A	0.067
ローターイナーシャ rotor inertia	Kg*cm ²	37.0
コギング・ヒステリシス損失 cogging/hyste	mNm	0
インダクタンス Inductance	μH	20
端子間抵抗 Terminal resistance	Ω	0.3
極数 number of poles	Poles	8
重量 weight	Kg	2.1
モーター絶縁クラス motor insulation class	Bクラス Class B	
プロテクションクラス protection class	IP64(密閉自冷式) fully enclosed and self cooling	
使用環境 ambient temperature	0~+40°C	
モーター入力線 motor line	U(緑/Green) V(黒/Black) W(赤/Red)	
エンコーダー仕様 encoder spec	インクリメンタル Incremental	
エンコーダーパルス数 encorder resolutior	PPR	2500
エンコーダー入出力線 encorder line	5V(赤/Red) 0V(黒/Black) A(青/Blue) A(青黒/Blue Black) B(緑/Green) B(緑黒/Green Black) Z(黄色/Yellow) Z(黄色黒/Yellow Black) U(茶/Brown) U(茶黒/Brown Black) V(グレー/Gray) V(グレー黒/Gray Black) W(白/White) W(白黒/White Black)	
保持ブレーキ仕様 Brake spec		
定格電圧 Rated Voltage	V	24
定格電流 Rated current	A	0.479
静止摩擦トルク Static friction torque	N*m	2.60
イナーシャ Inertia	Kg*m ²	0.012 x 10 ⁻⁴



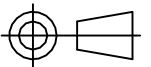


	機能	線色	AWG	型番	
モータ	U	緑	16	UL1429	
	V	赤	16	UL1429	
	W	黒	16	UL1429	
エンコーダ	Ach Output	青	28		
	Āch Output	青/黒	28		
	Bch Output	緑	28		
	Āch Output	緑/黒	28		
	Zch Output	黄	28		
	Āch Output	黄/黒	28		
	Uch Output	ブラウン	28		
	Ūch Output	ブラウン/黒	28		
	Vch Output	灰	28		
	Ūch Output	灰/黒	28		
	Wch Output	白	28		
	Ūch Output	白/黒	28		
		DC+5V	赤	28	
		GND (0V)	黒	28	
	NC	シールド	28		
ブレーキ	DC24V	黒	22	E184000	
		黒	22	E184000	

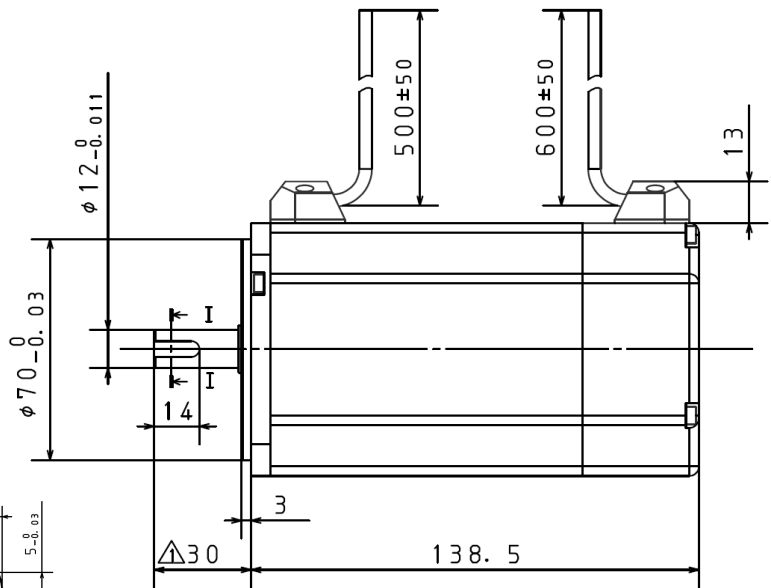
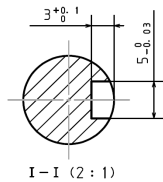
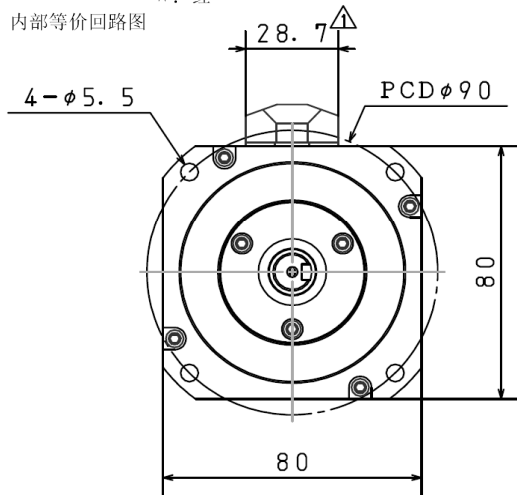
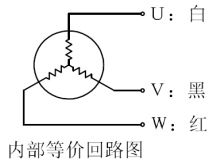
内部等化回路図



モータ仕様
 形式: HIT200
 出力: 0.2KW
 回転速度: 3500rpm
 電圧: DC30V
 ブレーキ電圧: DC24V
 エンコーダ電圧: DC5V



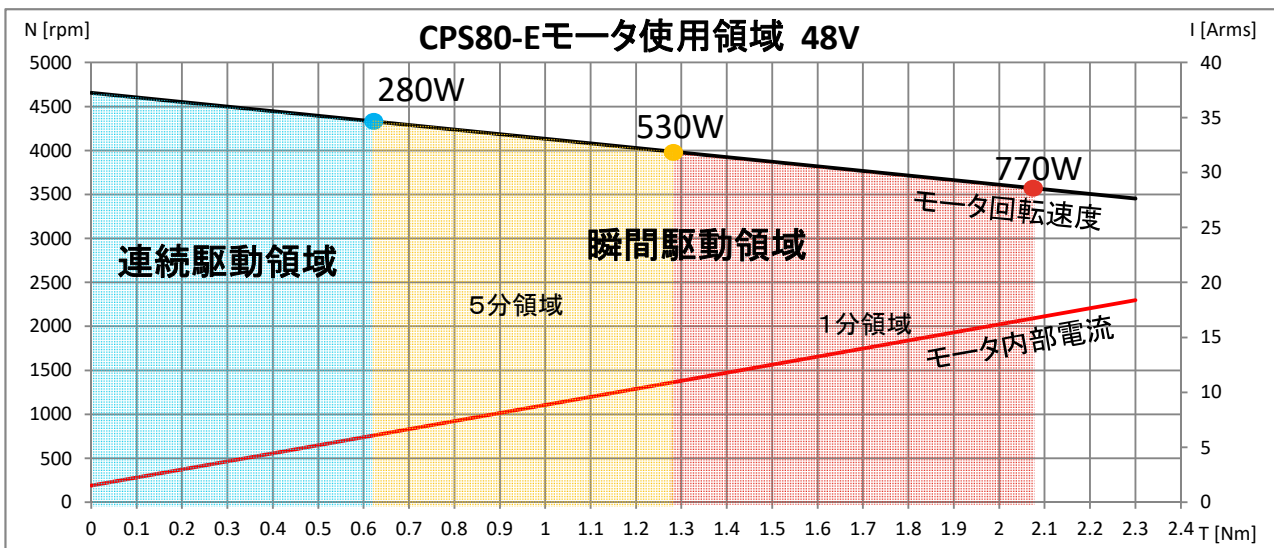
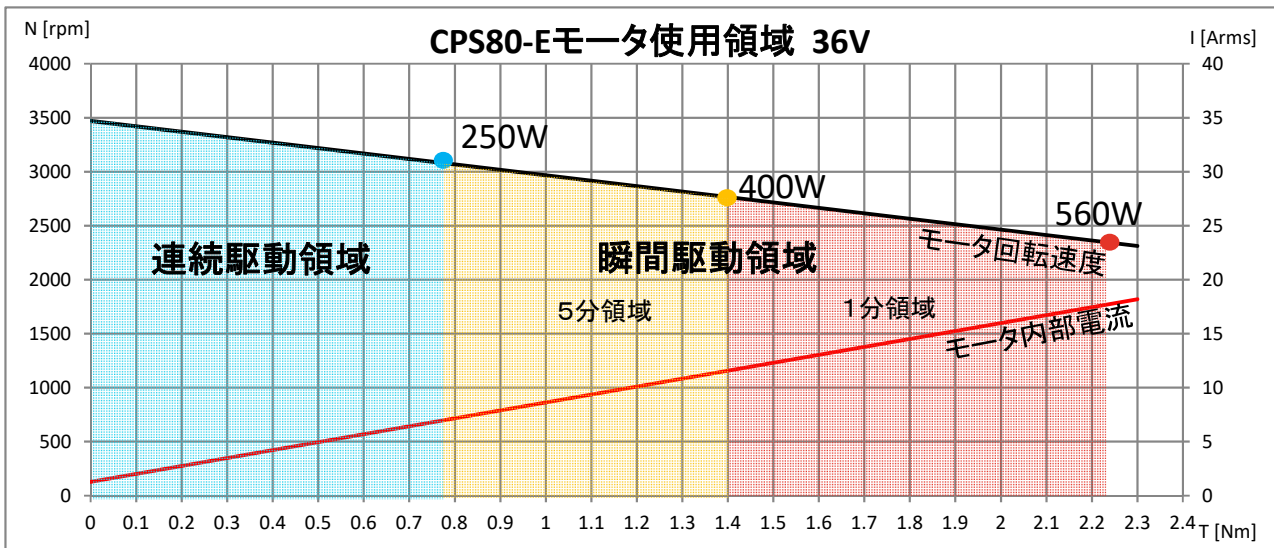
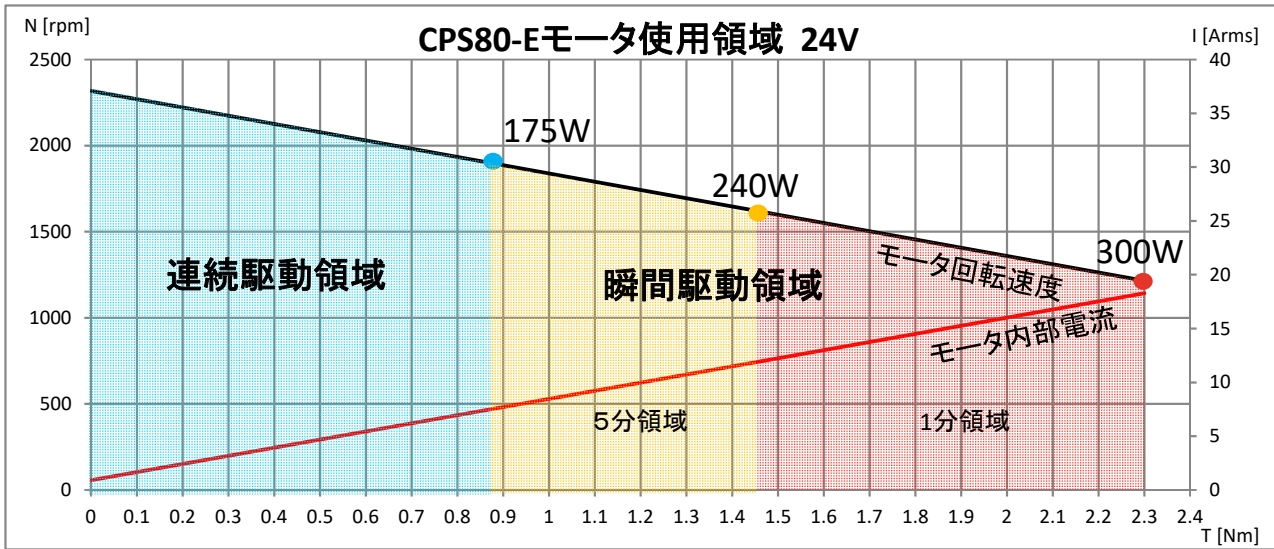
					TOL.	JISB0405-m級	MAT.	-	SCALE	1:2
					ANGLES	-	FINISH	-	UNIT	mm
					APPD.	CHK.	DSGN.	TYPE	HIT200	
					LCX	GSJ	GBY	TITLE	APPEARANCE	
					DATE	2015-11-27		DWG. No.	NCA30103-X0	
SYM.	DATE	REVISION	DRW.	CHK.	M-link Co. LTD.					

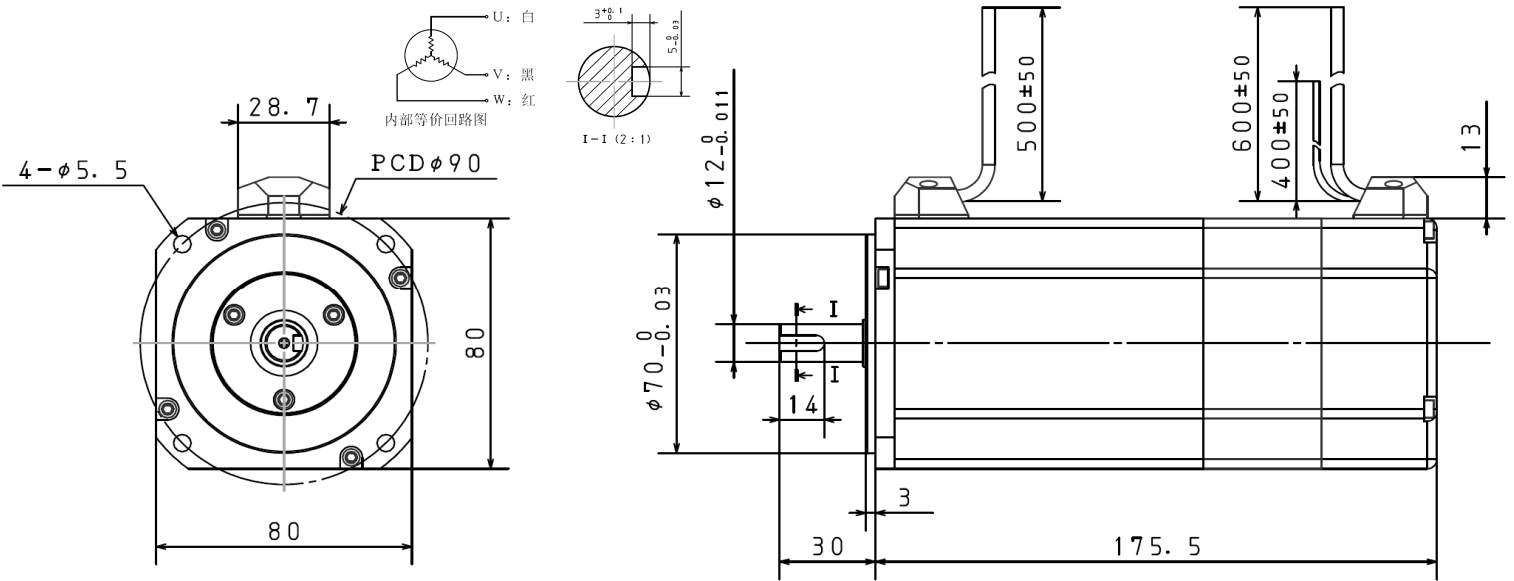


モータデータ Motor Data

製品番号 motor model	CPS80-E			
定格電圧 rated voltage	V	24	36	48
定格出力 rated power	W	175	250	280
定格回転数 rated speed	RPM	1890	3000	4260
最高速度 maximum speed	RPM	2300	3450	4600
定格トルク rated torque	Nm	0.88	0.78	0.62
瞬時最大トルク instance maximum torque	Nm	2.25		
定格電流 rated current	Arms	8.0		
瞬時最大電流 instance maximum current	Arms	20.0		
トルク定数 torque constant	Nm/A	0.11		
コギング・ヒステリシス損失 cogging/hyste	mNm	0		
端子間抵抗 Terminal resistance	Ω	0.32		
極数 number of poles	Poles	8		
インダクタンス Inductance	μH	47.7		
重量 weight	Kg	1.7		
モーター絶縁クラス motor insulation class	Bクラス Class B			
プロテクションクラス protection class	IP64(密閉自冷式) fully enclosed and self cooling			
使用環境 ambient temperature	0~+40°C			
モーター入力線 motor line	U(緑/Green) V(黒/Black) W(赤/Red)			
エンコーダー仕様 encoder spec	多摩川精機製インクリメンタル Incremental			
エンコーダーパルス数 encorder resolution	PPR	2500		
エンコーダー入出力線 encorder line	5V(赤/Red) 0V(黒/Black) A(青/Blue) Ā(青黒/Blue Black) B(緑/Green) B̄(緑黒/Green Black) Z(黄色/Yellow) Z̄(黄色黒/Yellow Black) U(茶/Brown) Ū(茶黒/Brown Black) V(グレー/Gray) V̄(グレー黒/Gray Black) W(白/White) W̄(白黒/White Black)			

製品の仕様は予告無しに変更される場合があります。
特性保証: カタログ仕様の±10%



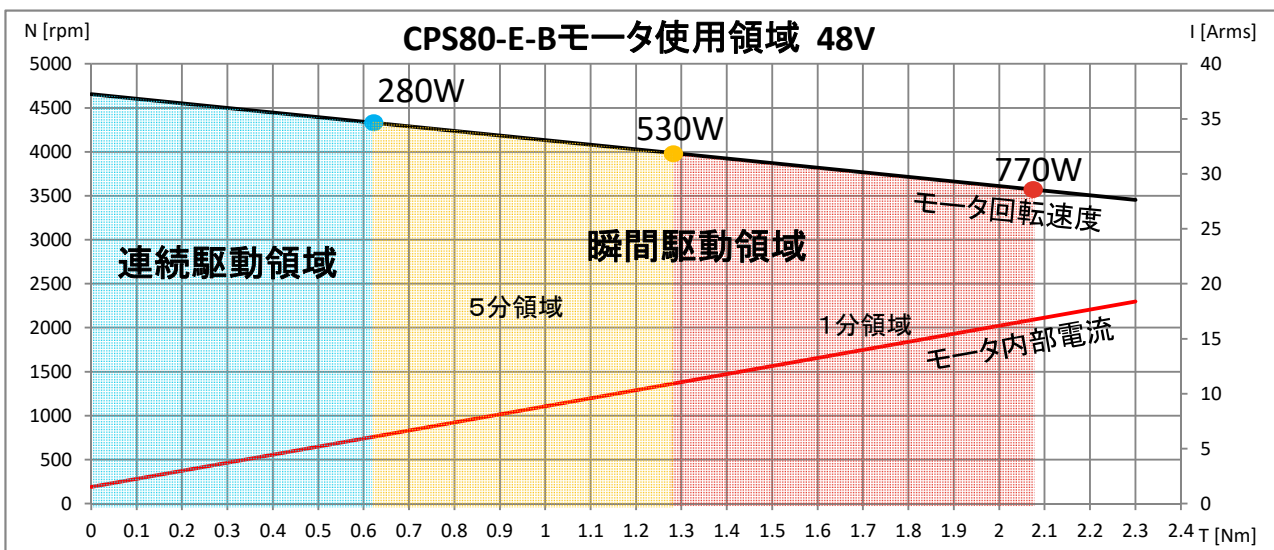
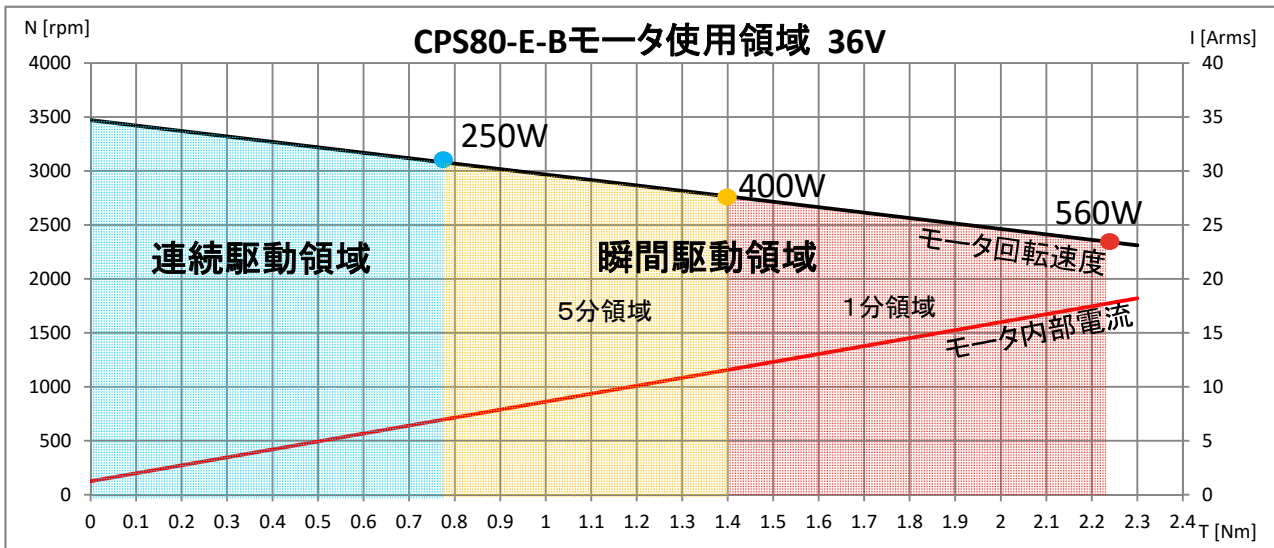
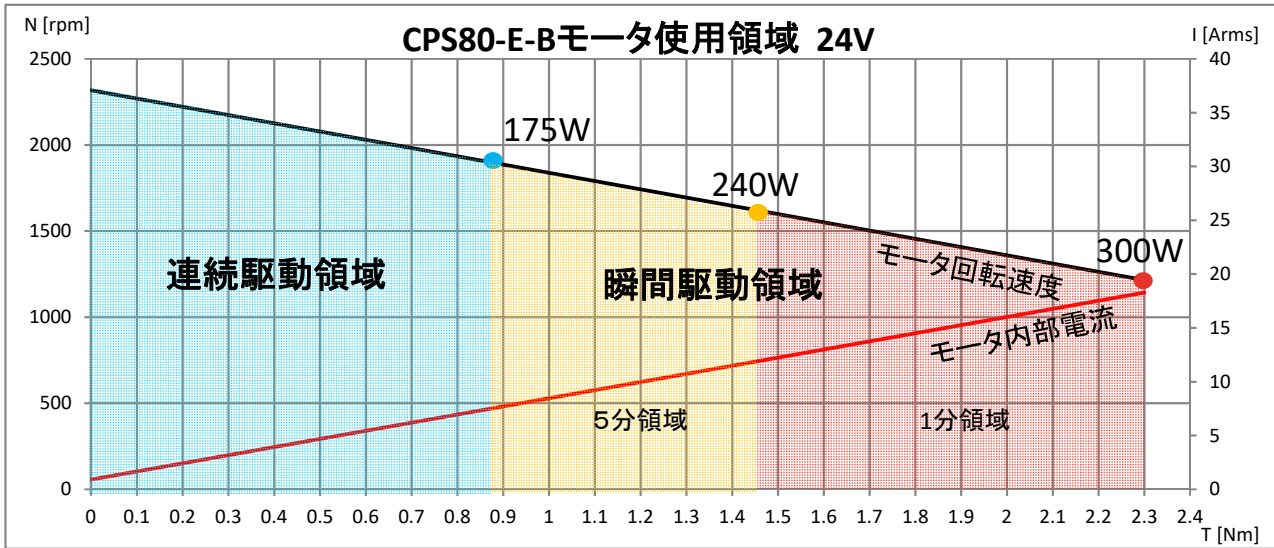


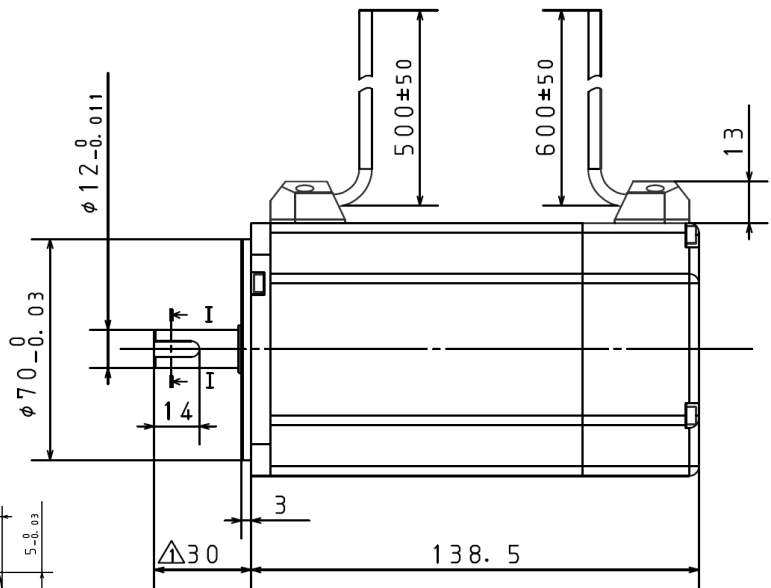
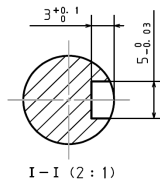
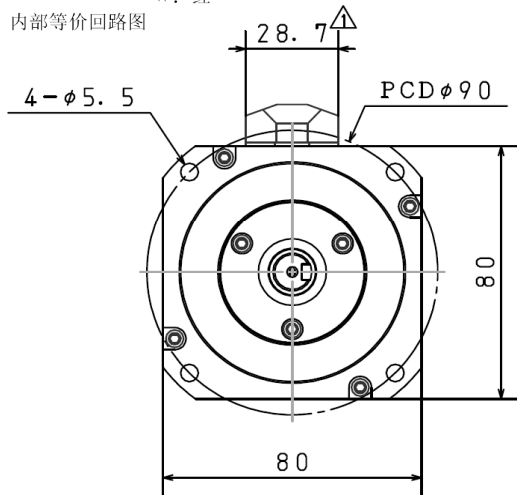
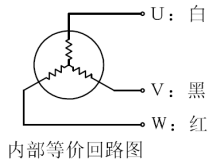
モーターデータ Motor Data

製品番号 motor model	CPS80-E-B			
定格電圧 rated voltage	V	24	36	48
定格出力 rated power	W	175	250	280
定格回転数 rated speed	RPM	1890	3000	4260
最高速度 maximum speed	RPM	2300	3450	4600
定格トルク rated torque	Nm	0.88	0.78	0.62
瞬時最大トルク instance maximum torque	Nm	2.25		
定格電流 rated current	Arms	8.0		
瞬時最大電流 instance maximum current	Arms	20.0		
トルク定数 torque constant	Nm/A	0.11		
コギング・ヒステリシス損失 cogging/hyste	mNm	0		
端子間抵抗 Terminal resistance	Ω	0.32		
極数 number of poles	Poles	8		
インダクタンス Inductance	μH	47.7		
重量 weight	Kg	1.7		
モーター絶縁クラス motor insulation class	Bクラス Class B			
プロテクションクラス protection class	IP64(密閉自冷式) fully enclosed and self cooling			
使用環境 ambient temperature	0~+40°C			
モーター入力線 motor line	U(緑/Green) V(黒/Black) W(赤/Red)			
エンコーダー仕様 encoder spec	多摩川精機製インクリメンタル Incremental			
エンコーダーパルス数 encorder resolution	PPR	2500		
エンコーダー入出力線 encorder line	5V(赤/Red) 0V(黒/Black) A(青/Blue) Ā(青黒/Blue Black) B(緑/Green) B̄(緑黒/Green Black) Z(黄色/Yellow) Z̄(黄色黒/Yellow Black) U(茶/Brown) Ū(茶黒/Brown Black) V(グレー/Gray) V̄(グレー黒/Gray Black) W(白/White) W̄(白黒/White Black)			
保持ブレーキ仕様 Brake spec	無励磁式ブレーキ			
定格電圧 Rated Voltage	V	24		
定格電流 Rated current	A	0.479		
静止摩擦トルク Static friction torque	N·m	2.00		
イナーシャ Inertia	Kg·m ²	0.12 x 10 ⁻⁴		

製品の仕様は予告無しに変更される場合があります。

特性保証: カタログ仕様の±10%

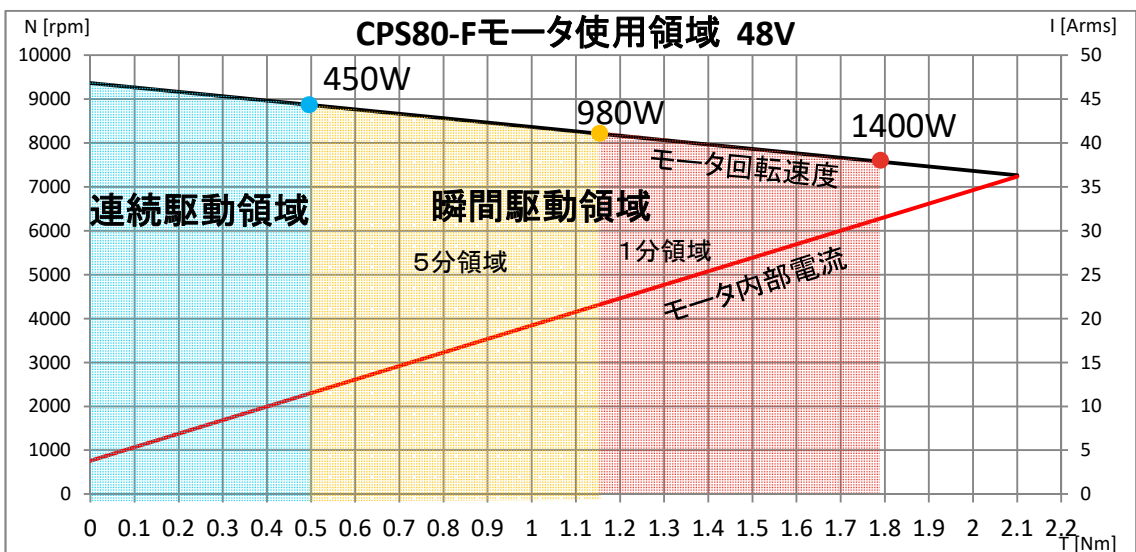
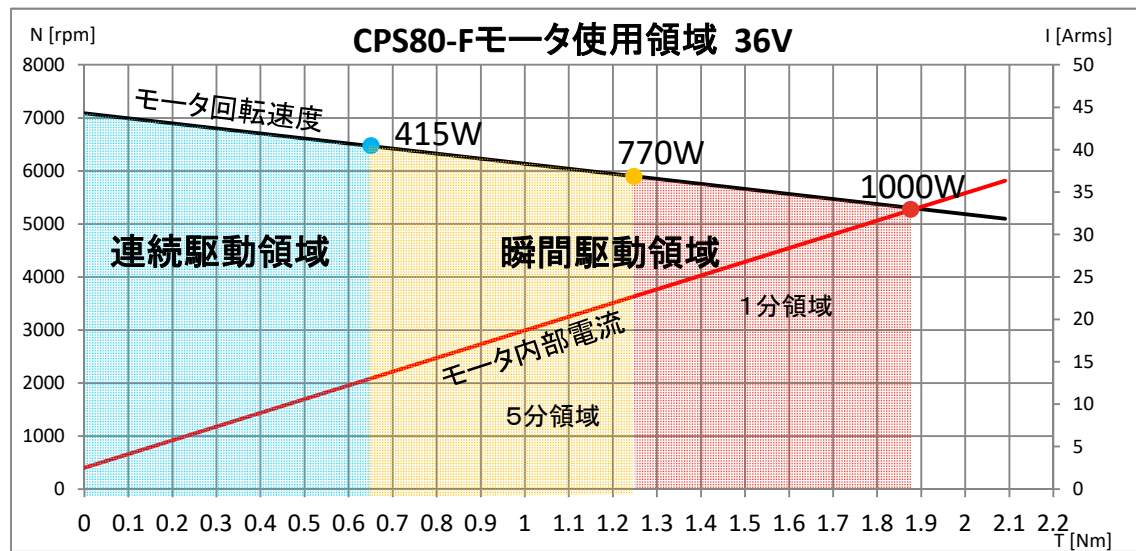
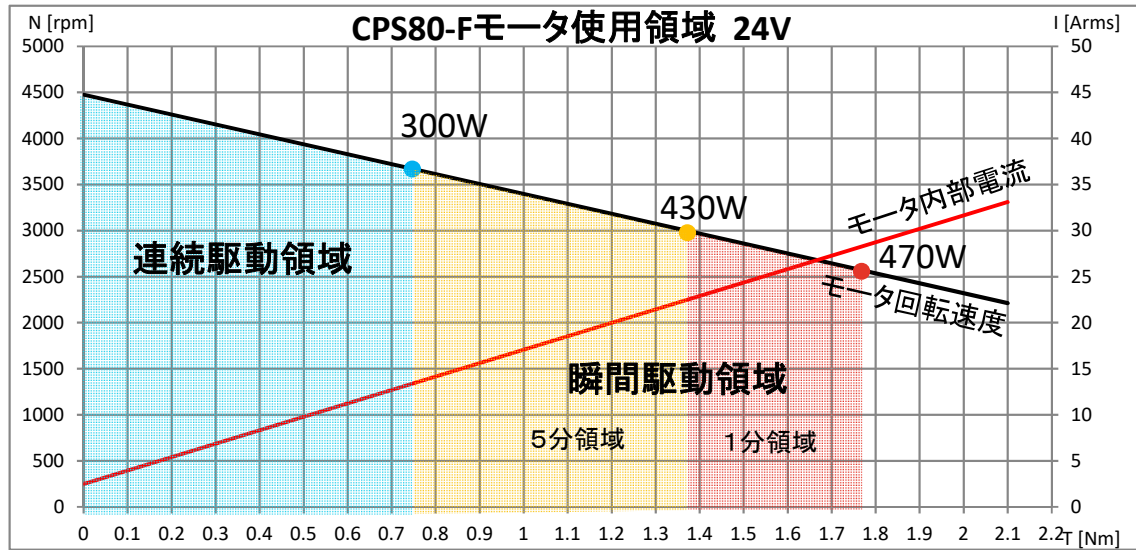


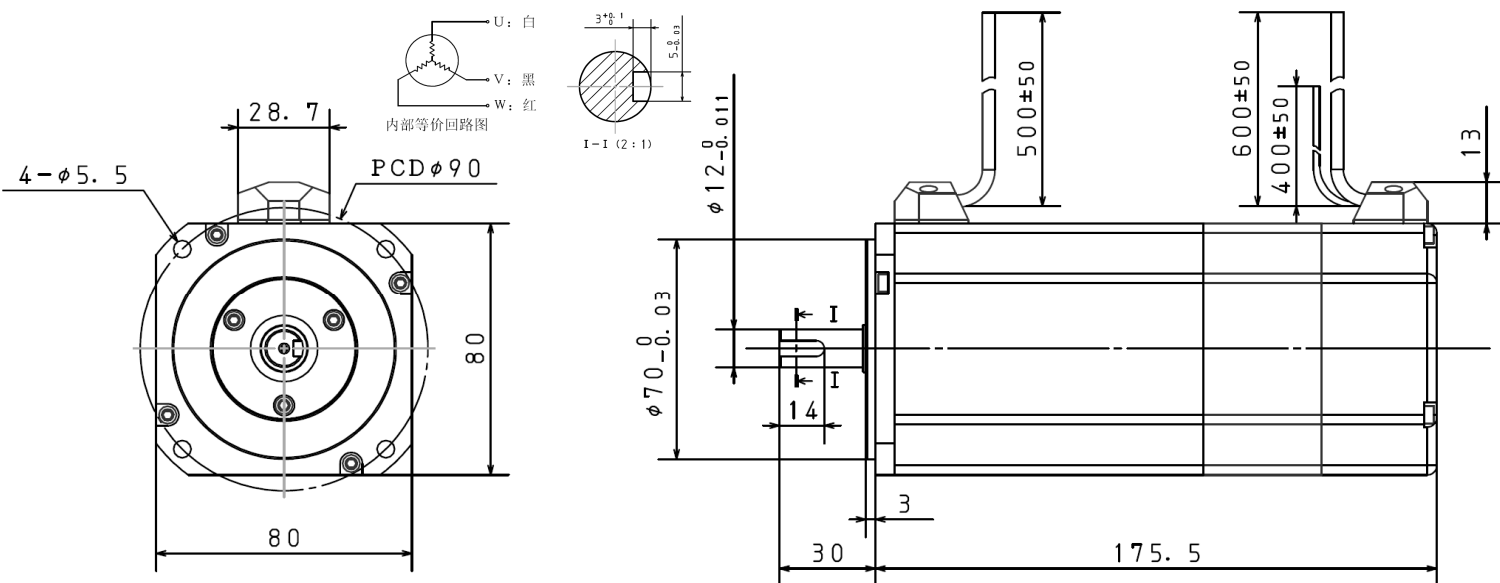


モータデータ Motor Data

製品番号 motor model		CPS80-F		
定格電圧 rated voltage	V	24	36	48
定格出力 rated power	W	300	415	450
定格回転数 rated speed	RPM	3800	6100	8500
最高速度 maximum speed	RPM	4570	6850	9140
定格トルク rated torque	Nm	0.74	0.65	0.51
瞬時最大トルク instance maximum torque	Nm	1.80		
定格電流 rated current	Arms	15.0		
瞬時最大電流 instance maximum current	Arms	40.0		
トルク定数 torque constant	Nm/A	0.05		
コギング・ヒステリシス損失 cogging/hyste	mNm	0		
端子間抵抗 Terminal resistance	Ω	0.08		
極数 number of poles	Poles	8		
インダクタンス Inductance	μH	12.7		
重量 weight	Kg	1.6		
モーター絶縁クラス motor insulation class		Bクラス Class B		
プロテクションクラス protection class		IP64(密閉自冷式) fully enclosed and self cooling		
使用環境 ambient temperature		0~+40°C		
モーター入力線 motor line		U(緑/Green) V(黒/Black) W(赤/Red)		
エンコーダー仕様 encoder spec		多摩川精機製インクリメンタル Incremental		
エンコーダーパルス数 encorder resolution	PPR	2500		
エンコーダー入出力線 encorder line		5V(赤/Red) 0V(黒/Black) A(青/Blue) Ā(青黒/Blue Black) B(緑/Green) B̄(緑黒/Green Black) Z(黄色/Yellow) Z̄(黄色黒/Yellow Black) U(茶/Brown) Ū(茶黒/Brown Black) V(グレー/Gray) V̄(グレー黒/Gray Black) W(白/White) W̄(白黒/White Black)		

製品の仕様は予告無しに変更される場合があります。
特性保証: カタログ仕様の±10%





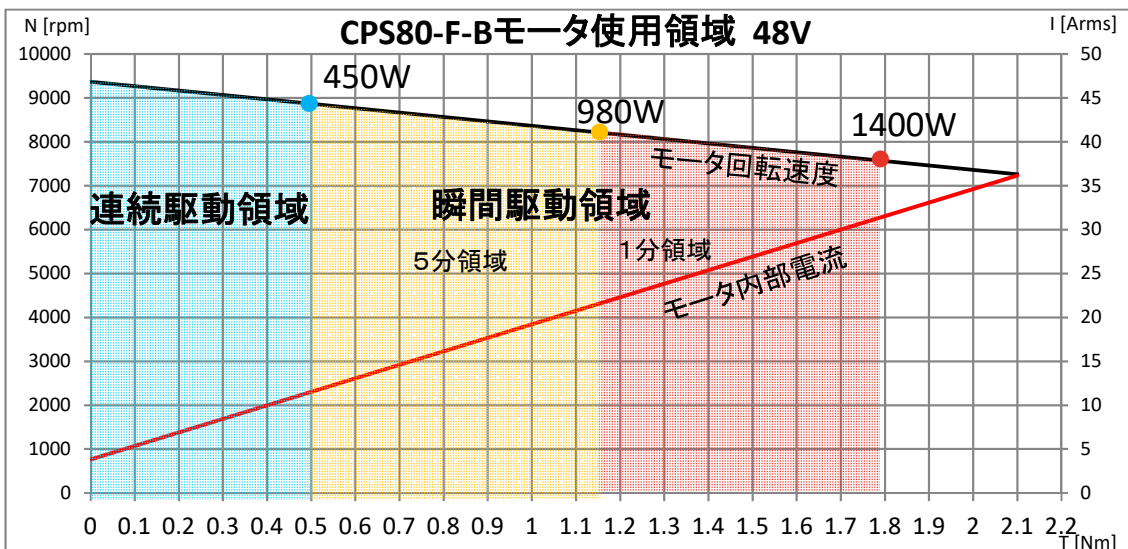
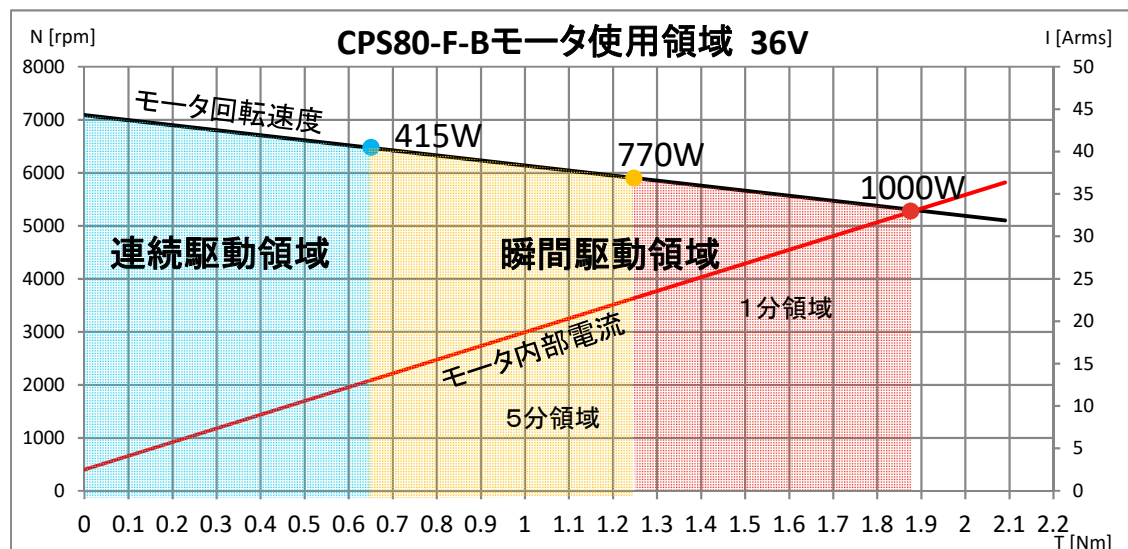
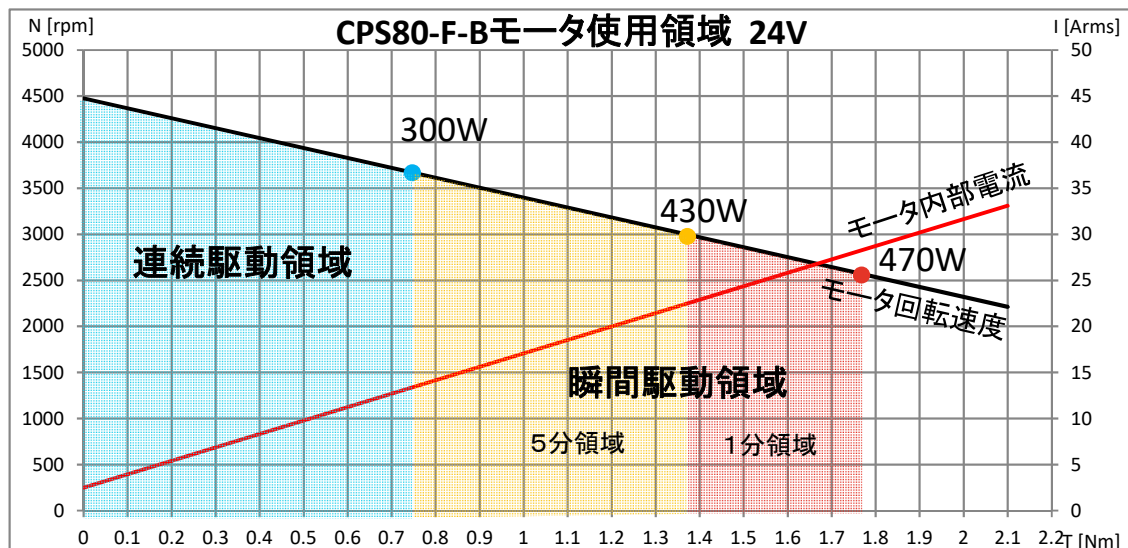
モータデータ Motor Data

製品番号 motor model		CPS80-F-B		
定格電圧 rated voltage	V	24	36	48
定格出力 rated power	W	300	415	450
定格回転数 rated speed	RPM	3800	6100	8500
最高速度 maximum speed	RPM	4570	6850	9140
定格トルク rated torque	Nm	0.74	0.65	0.51
瞬時最大トルク instance maximum torque	Nm	1.80		
定格電流 rated current	Arms	15.0		
瞬時最大電流 instance maximum current	Arms	40.0		
トルク定数 torque constant	Nm/A	0.05		
コギング・ヒステリシス損失 cogging/hyste	mNm	0		
端子間抵抗 Terminal resistance	Ω	0.08		
極数 number of poles	Poles	8		
インダクタンス Inductance	μH	12.7		
重量 weight	Kg	1.6		
モーター絶縁クラス motor insulation class		Bクラス Class B		
プロテクションクラス protection class		IP64(密閉自冷式) fully enclosed and self cooling		
使用環境 ambient temperature		0~+40°C		
モーター入力線 motor line		U(緑/Green) V(黒/Black) W(赤/Red)		
エンコーダー仕様 encoder spec		多摩川精機製インクリメンタル Incremental		
エンコーダーパルス数 encorder resolutioi	PPR	2500		
エンコーダー入出力線 encorder line		5V(赤/Red) 0V(黒/Black) A(青/Blue) Ā(青黒/Blue Black) B(緑/Green) B̄(緑黒/Green Black) Z(黄色/Yellow) Z̄(黄色黒/Yellow Black) U(茶/Brown) Ū(茶黒/Brown Black) V(グレー/Gray) V̄(グレー黒/Gray Black) W(白/White) W̄(白黒/White Black)		
保持ブレーキ仕様 Brake spec		無励磁式ブレーキ		
定格電圧 Rated Voltage	V	24		
定格電流 Rated current	A	0.479		
静止摩擦トルク Static friction torque	N·m	2.00		
イナーシャ Inertia	Kg·m ²	0.12 x 10 ⁻⁴		

製品の仕様は予告無しに変更される場合があります。

特性保証: カタログ仕様の±10%

無励磁式ブレーキの最高許容回転数は5,000rpmです。

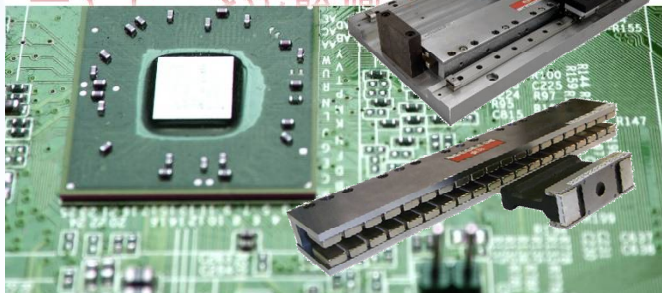


m-link

独自の技術でモータの極限に挑戦する

詳細はホームページをご覧ください。もしくは別途お問い合わせください。

超精密制御にはコアレスリニアモータが最適！



世界が認めた次世代モータ



バッテリー駆動モータ史上世界最小・最軽量



エネルギー分野へ新提案



m-link

株式会社 エムリンク

www.m-linkmotor.com

〒242-0007 神奈川県大和市中心林間1-5-7 TEL: 046-277-5022 FAX: 046-204-6664

M-Link Co.,Ltd www.m-linkmotor.com

1-5-7, Chuorinkan, Yamato-city Kanagawa 242-0007, JAPAN

TEL: +81-46-277-5022 FAX: +81-46-204-6664

お問い合わせ